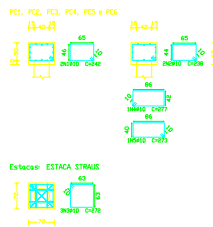


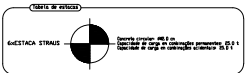
LOCAÇÃO DOS ELEMENTOS DA FUNDAÇÃO
Escala: 1/50



Elemento	Pos	Diam	D	Dist	Retro	Comp	Peso	Q	Q ₀ -50%	Q ₀ -40%
PC32-4x10	1	Ø10	1	242	242	242	242	3,2		
PC32-4x10	2	Ø10	2	298	298	298	298	3,4		
PC32-4x10	3	Ø10	3	272	272	272	272	3,2		
PC32-4x10	4	Ø10	4	272	272	272	272	3,2		
PC32-4x10	5	Ø10	5	272	272	272	272	3,2		
Q₀-10%										
								36,2		
								36,8		
								36,8	35,5	
								36,8	35,5	35,5
										35,5
										35,5
										35,5

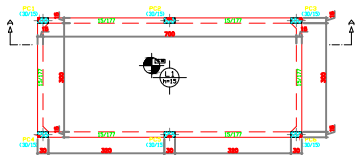
Resumo Aço	Comp. total	Peso +10%
Fundação	(m)	(kg)
Estaca Strauss	4000	280
Bloco	136	96
CA-50-A	Ø10	139,6

Formado
Fim
Estaca a/b



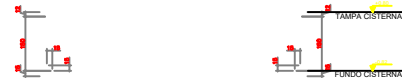
BLOCO DE 1 ESTACA (6X)

PCI, PC3, PC4, PC4, PC3 e PC6

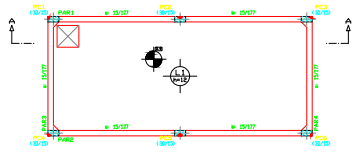


FORMA DO FUNDO DA CISTERNA - NÍVEL -0,82
Escala: 1/50

Forma	Dim. (m)	Superfície (m ²)	Vol. (m ³)
Forma do fundo	6,00 x 4,00	24,00	19,20
Forma da parede	6,00 x 0,20	4,80	0,96
Forma da tampa	6,00 x 4,00	24,00	19,20
Total			



CORTE A-A
Escala: 1/50



FORMA DA TAMPADA DA CISTERNA - NÍVEL +0,80
Escala: 1/50

Forma	Dim. (m)	Superfície (m ²)	Vol. (m ³)
Forma da tampa	6,00 x 4,00	24,00	19,20
Forma da parede	6,00 x 0,20	4,80	0,96
Forma do fundo	6,00 x 4,00	24,00	19,20
Total			

MEMORIAS

1. A presente obra será executada de acordo com o Projeto de Estrutura e Fundação em anexo.

2. A obra será executada de acordo com o Projeto de Estrutura e Fundação em anexo.

3. A obra será executada de acordo com o Projeto de Estrutura e Fundação em anexo.

MATERIAIS

Material	Quantidade	Observações
Forma		
Forma		

EXCLUSÃO DA ESTRUTURA

A presente obra não contempla a execução de fundações para o bloco de fundação de 1 estaca Strauss, devido ao fato de a mesma já estar executada em obra anterior.

CARGAS ADOTADAS PARA ESTE PROJETO

Segundo o NBR 6122:2010, considerando a classe de exposição de 2, e considerando o tipo de utilização de 2, a carga característica de projeto de 100 kg/m² é adotada para o piso da cisterna.

RECOMENDADOS

Material	Especificação
Forma	
Forma	

FUNDAÇÕES

As fundações foram projetadas de acordo com o Projeto de Estrutura e Fundação em anexo.

- LEGENDA PILAR**
- (MASC)
 - (MORRE)
 - (SEGUE)

Item	Descrição	Quantidade	Valor

pc projetos PROJETO DE ESTRUTURA
PROGRAMADO EM 14/02/2025

CLIENTE: PREFEITURA DE CABO FRIO
Local: Av. Heráclito Terra - Lote 09 - Quadra 10
Novo Portinho - Cabo Frio - RJ

ESTRUTURA - CISTERNA
LOCAÇÃO, ARMAÇÃO, FORMA E CORTE DA CISTERNA

Disciplina	Projeto	Rev.	Disciplina	Projeto	Rev.

PC-202259 40

PC-PRTR-CF-EST-40-LC-FD-CIST-80.DWG